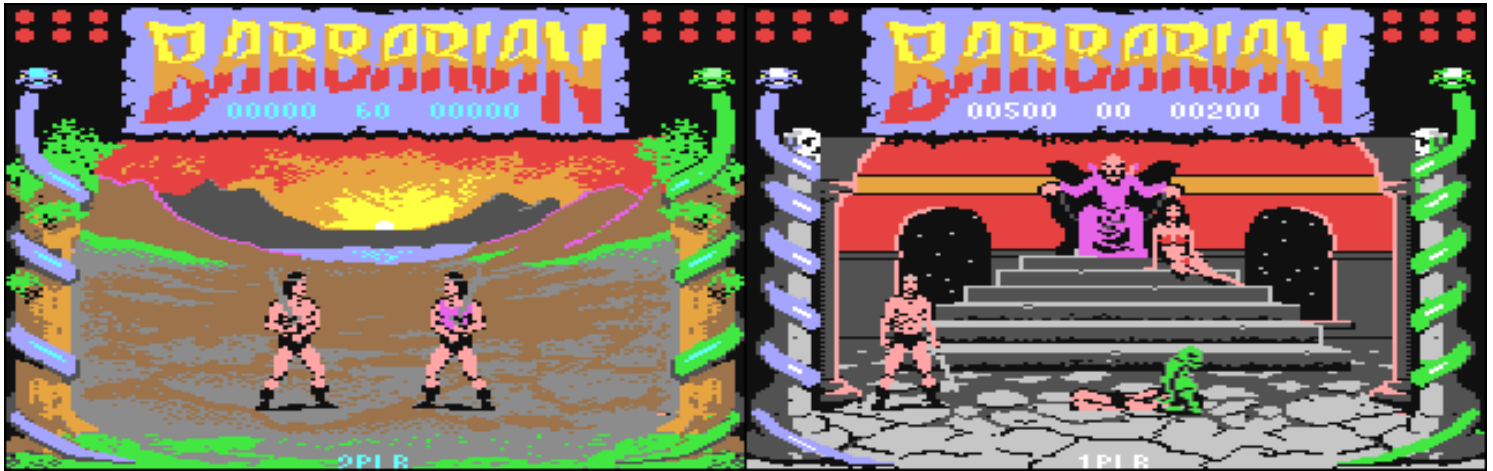


# BARBARIAN



## Hintergrundstory

Der Zauberer Drax begehrt Mariana, die Prinzessin der Juwelenstadt. Er droht den Bewohnern dieser Stadt mit der Zerstörung, wenn er die Prinzessin nicht erhalten würde. Aber es gibt noch einen Ausweg, die Prinzessin zu behalten. Drax ist sehr kampfeslustig und läßt sich von jedermann zum Zweikampf mit den Schwertern herausfordern. Kein Bewohner ist Drax gewachsen, aber da kommt aus dem bergigen Ödland des Nordens ein Barbar, ein geschickter Schwertkämpfer der sich überreden läßt, gegen Drax anzutreten.

## Das Spiel

Barbarian ist in zwei Teile aufgeteilt, die sepperat geladen werden müssen. Im ersten Teil (Practice) kann man gegen verschiedene Gegner üben, um sich so mit der Kontrolle des Schwertes und des Kämpfers vertraut zu machen. In diesem Teil können auch zwei Spieler untereinander ein Turnier führen. Im zweiten Teil (Turnier) geht es dann schließlich um die Prinzessin. Sie müssen sich gegen eine Reihe unterschiedlicher Kämpfer durchsetzen um dann endlich Drax, dem besten Kämpfer, außer Ihnen?, gegenüber zu stehen.

Ihre Spielfigur kann sechzehn verschiedene Angriffs- und Abwehrbewegungen durchführen. Rechts und links am oberen Bildschirmrand sehen Sie die Energie der Kämpfer in Form von roten Punkten. Je nach Art und Stärke des Schlages den man hinnehmen mußte, werden ein halber oder ein ganzer Punkt abgezogen. Die Figur ist besiegt wenn man entweder keine Energie mehr besitzt, oder auf eine andere grausige Todesart stirbt.

## Bedienung

Nach dem Laden ◊ oder SPACE zum Verlassen des Intros drücken. Der Computer zeigt Ihnen dann einen Demokampf

### Im Demo:

- ◊ od. F1 = 1 oder 2 Spieler
- F3 = Sound aus / an
- od. F7 = Spielbeginn

### Im Kampf:

- Q = auf Demo umschalten
- ↓ = knien
- ↑ = springen
- ↔ = links/rechts gehen
- ↖ ↗ = nach links/rechts am Boden rollen
- ↗ = Schwert über den Kopf (horizontal)
- ↖ = Schwert vor den Körper (vertikal)
- ◊↓ = Schlag kniend in Höhe Knie
- ◊↑ = Schlag stehend in Höhe Hals
- ◊← = Schlag gehockt in Höhe Brust
- ◊→ = Schlag mit Körperdrehung in Höhe Hals (Wenn dieser Schlag trifft, ist er absolut tödlich)
- ◊↘ = Schlag über den Kopf, von oben auf den Kopf des Gegners
- ◊✓ = Fußtritt
- ◊↗ = Schwertschwingen vor dem eigenen Körper (zur Abwehr)
- ◊↖ = Kopfstoß

Diese Steuerungen gelten nur, wenn der Kämpfer in Richtung links (<) steht. Für den Gegner oder wenn man sich im Kampf umdreht gilt die Joysticksteuerung seitenverkehrt.

## Eigene Bemerkungen

