

Wettlauf im Labyrinth eines elektrischen Stromkreises:
Finden Sie den Weg zum nächsten Stromanschluß.
Schnelle Reaktionen und ein gutes Auge sind bei diesem Spiel gefordert.

Elon

Wettlauf im Stromkreis

Wer als Elektron in dem Spiel »Elon« nicht ständig auf der Hut ist, erreicht selten sein Ziel. Es ist nicht einfach, sein Elektron durch die verschlungenen Pfade eines langen Stromkreises zu bewegen (Bild 1). Drei Protonen jagen mit großer Geschwindigkeit durch das Labyrinth und vernichten bei Zusammenstößen das Elektron.

Wenn Sie das Programm mit

LOAD "ELON", 8, 1

geladen und mit RUN gestartet haben, sehen Sie auf dem Bildschirm einen Stromkreis mit vielen Wegen. Im rechten Teil warten in einer Stromquelle das (grüne) Elektron und das (rote) Proton auf den Startschuß: Mit einem Druck auf den Feuerknopf rast das Proton durch die Gänge.

Sie steuern Ihren Elon mit dem Joystick. Es lohnt sich, auch die Zeitanzeige am linken Bildschirmrand ständig im Auge zu behalten. Nicht nur die Protonen sind gefährlich; wenn die Zeit abgelaufen ist, müssen Sie mit einem neuen Elon beginnen.

Zum Ausgleich dafür, daß sich Ihr Elon nicht so schnell bewegen kann, kennt es einen kleinen Trick, um bei großer Gefahr den gefährlichen Protonen ausweichen zu können: Es macht sich einfach unsichtbar. Drücken Sie dazu den Feuerknopf. Solange Sie ihn gedrückt halten, kann Ihnen ein Proton nicht schaden. Aber Vorsicht: Sie bleiben auf der Stelle stehen, während die Zeit unerbittlich verrinnt. Wie so vieles hat dieser Trick eben einen kleinen Haken...

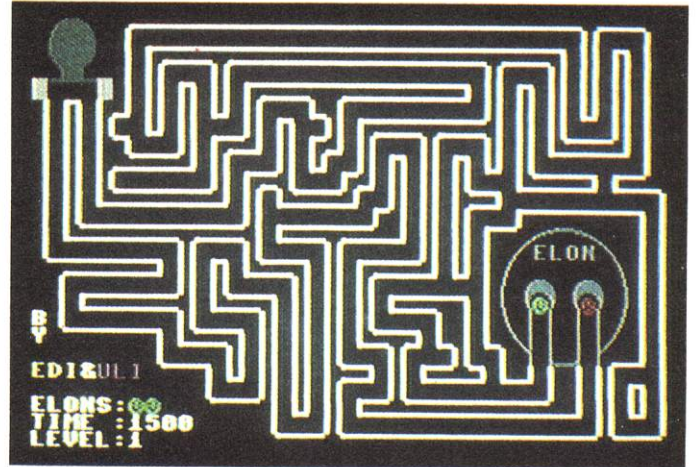


Bild 1. Wettlauf gegen die Zeit: Elektronen gegen Protonen

Da mitunter drei Protonen gleichzeitig durch die Gänge rasen, sollte man ständig den Finger auf dem Feuerknopf lassen. Als zusätzliche Erschwernis kommt die Suche nach dem kürzesten Weg durch das Labyrinth hinzu. Elons haben es eben nicht leicht...

Wieder einmal bestätigt es sich, daß man mit einer guten Idee faszinierende Spiele entwickeln kann.

(Edgar Furkert/ef)

Elon

Spielziel: Finden Sie den Weg durch das Labyrinth eines Stromkreises, ohne mit einem Proton zusammenzustoßen.

Spielende: Das Spiel ist beendet, wenn Sie den anderen Spannungspol in der vorgegebenen Zeit erreicht haben.

Besonderheiten: Mit Druck auf den Joystick wird die Spielfigur unsichtbar.

Kurzinfo

Laden mit: LOAD "ELON", 8, 1

Starten mit: Nach dem Laden geben Sie RUN ein.

Steuerung: Gespielt wird mit einem Joystick in Port 2.

Blocks auf Diskette: 8 Blocks